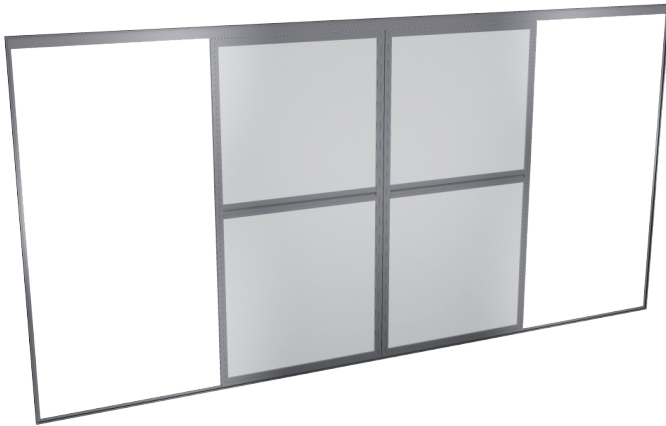
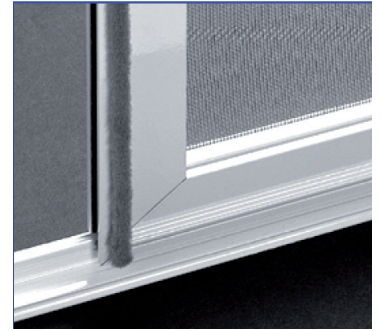


Bestellmaß ist das Außenmaß des Außenrahmens.

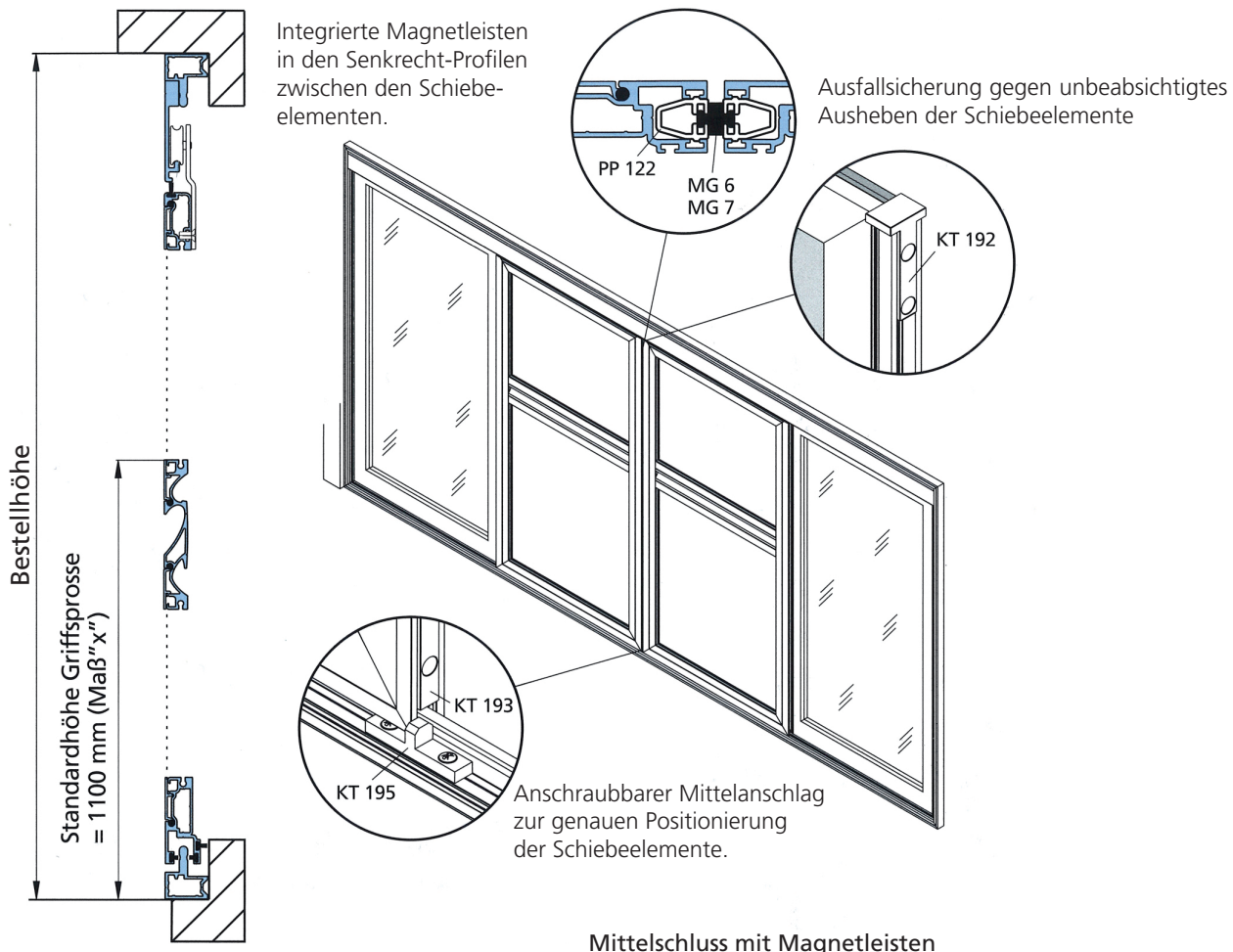
Die Rahmen werden maßgenau gefertigt, daher können bestellte Rahmen nicht zurückgenommen werden.



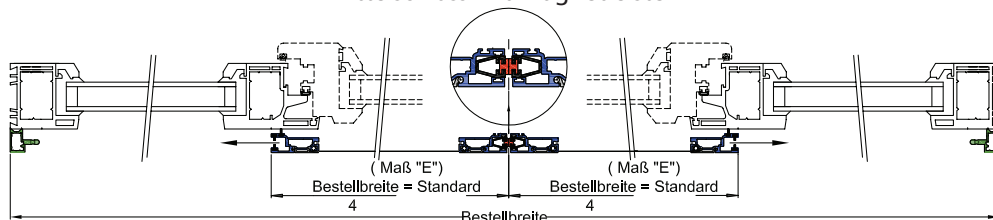
Aufhängung des Rahmens mit Ausfallschutz und Bürstendichtung



Bodenseitige Rahmenführung und Bürstendichtung



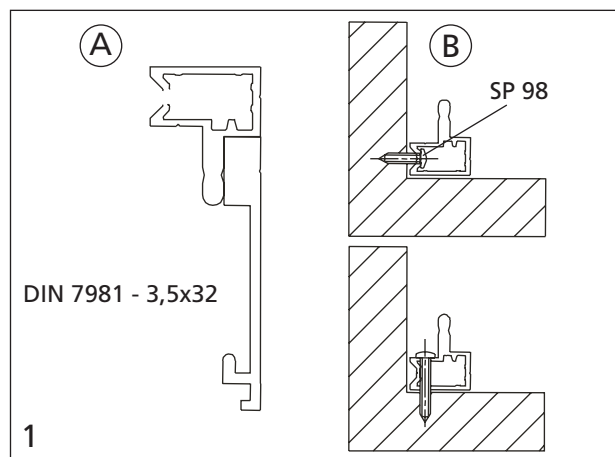
Waagschnitt: ISS 215



PFLEGEHINWEIS: Reinigung des Insektenschutzgewebes mit einer weichen Bürste oder einem weichem Schwamm und schwacher Seifenlauge. Es wird empfohlen die Führungsschienen regelmäßig, jedoch zumindest einmal im Jahr von Schmutz zu reinigen und die Rollen auf ihren freien Lauf zu prüfen um eine lange Funktionsfähigkeit zu gewährleisten.

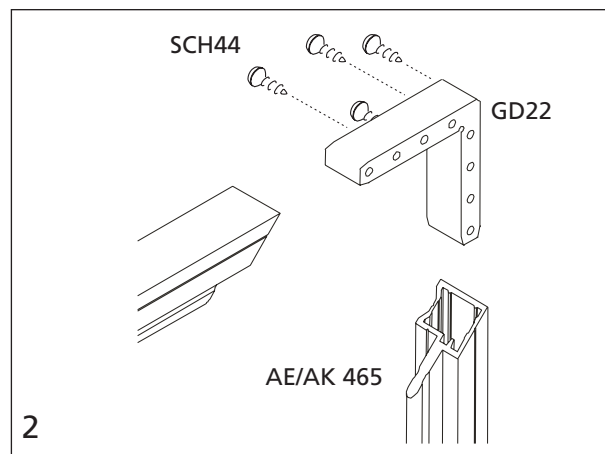
MONTAGEANLEITUNG

Schieberahmen für Türen mit zwei Schiebeelementen

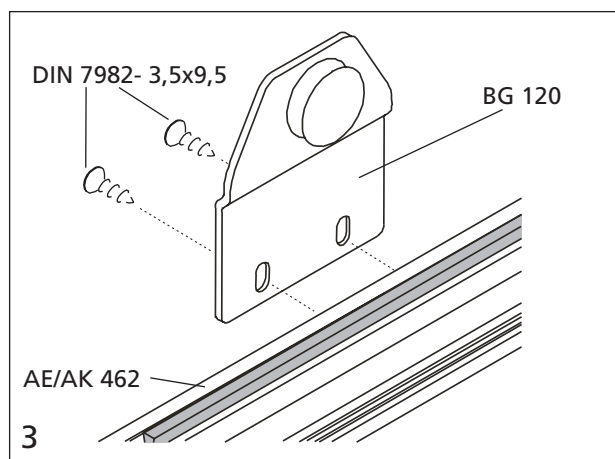


A. Bei zwei oder mehreren Schiebelementen die Montagerahmen mit den Schrauben verbinden.

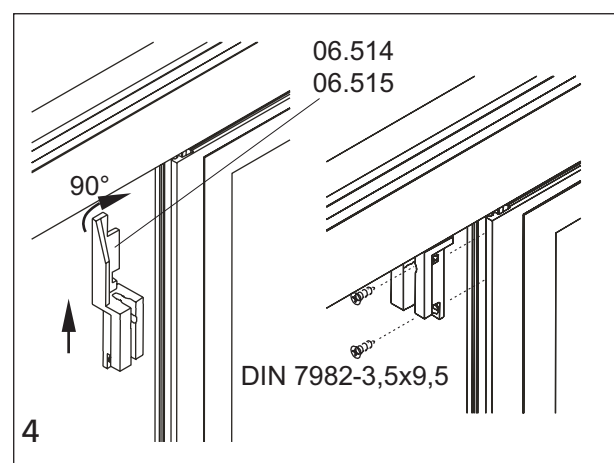
B. Bei Befestigung erfolgt mit Schrauben DIN 7981-3,5x32 am Rahmen oder am Boden. Hierzu muss noch mit einem Bohrungsdurchmesser von 7,8 mm gebohrt werden. Bei der Montage am Rahmen Schraubenabdeckkappen SP 98 in die Löcher einsetzen.



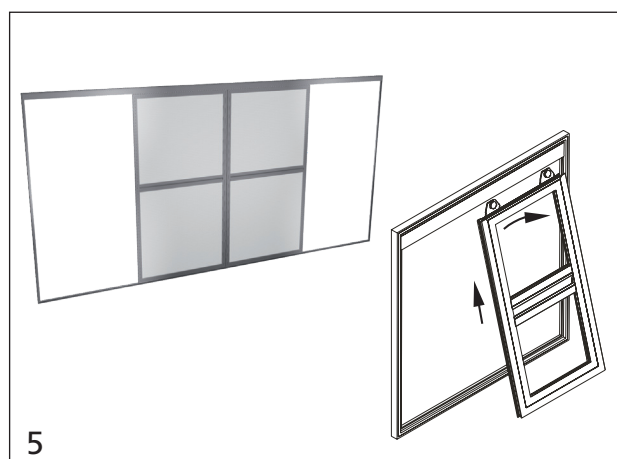
Für den Montagerahmen die Eckverbinder GD 22 in die Zargenprofile AE/AK 465 einschieben, dann den Rahmen zusammenstecken und mit jeweils 4 Schrauben SCH 44 festschrauben. Dabei auf ein sauberes Anliegen der Gehrungsflanken achten.



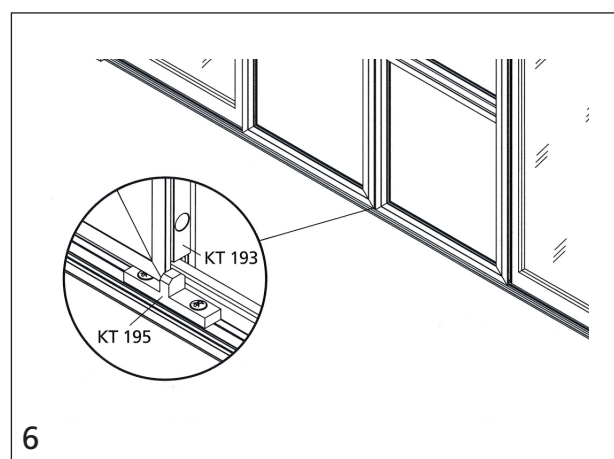
Die Laufrolleneinheit BG 120 wird mit 2 Schrauben DIN 7982-3,5x9,5 an das Schieberahmenprofil AE/AK 462 angeschraubt.



Endstücke 06.514 und 06.515 nach oben hinter die Laufschiene schieben. Die Endstücke um 90° drehen, in das U-Profil 06.814.xxx einstecken und mit jeweils 2 Schrauben DIN 7982-3,5x9,5 befestigen.



Zum Einhängen der Innenrahmen diese mit den Laufrollen nach oben anheben und Laufrollen von hinten in die Laufrollenführung einhängen. Darauf achten, dass das untere Querprofil das Führungsprofil umschließt.



In der gewünschten Mittelstellung den Innenrahmen Bohrungen für Mittelanschlag anzeichnen und mit $\varnothing 3$ mm bohren. Mit Schrauben Mittelanschlag KT195 am Zargenprofil festschrauben.